

Гидроцилиндры одностороннего действия с полым штоком серии LSZ

Технические характеристики

Архангельск (8182)63-90-72
Астана (7172)727-132
Астрахань (8512)99-46-04
Барнаул (3852)73-04-60
Белгород (4722)40-23-64
Брянск (4832)59-03-52
Владивосток (423)249-28-31
Волгоград (844)278-03-48
Вологда (8172)26-41-59
Воронеж (473)204-51-73
Екатеринбург (343)384-55-89

Иваново (4932)77-34-06
Ижевск (3412)26-03-58
Иркутск (395)279-98-46
Казань (843)206-01-48
Калининград (4012)72-03-81
Калуга (4842)92-23-67
Кемерово (3842)65-04-62
Киров (8332)68-02-04
Краснодар (861)203-40-90
Красноярск (391)204-63-61
Курск (4712)77-13-04
Липецк (4742)52-20-81

Магнитогорск (3519)55-03-13
Москва (495)268-04-70
Мурманск (8152)59-64-93
Набережные Челны (8552)20-53-41
Нижний Новгород (831)429-08-12
Новокузнецк (3843)20-46-81
Новосибирск (383)227-86-73
Омск (3812)21-46-40
Орел (4862)44-53-42
Оренбург (3532)37-68-04
Пенза (8412)22-31-16

Пермь (342)205-81-47
Ростов-на-Дону (863)308-18-15
Рязань (4912)46-61-64
Самара (846)206-03-16
Санкт-Петербург (812)309-46-40
Саратов (845)249-38-78
Севастополь (8692)22-31-93
Симферополь (3652)67-13-56
Смоленск (4812)29-41-54
Сочи (862)225-72-31
Ставрополь (8652)20-65-13

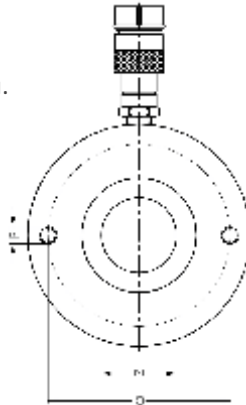
Сургут (3462)77-98-35
Тверь (4822)63-31-35
Томск (3822)98-41-53
Тула (4872)74-02-29
Тюмень (3452)66-21-18
Ульяновск (8422)24-23-59
Уфа (347)229-48-12
Хабаровск (4212)92-98-04
Челябинск (351)202-03-61
Череповец (8202)49-02-64
Ярославль (4852)69-52-93

Киргизия (996)312-96-26-47 Казахстан (772)734-952-31 Таджикистан (992)427-82-92-69

Гидроцилиндры одностороннего действия с полым штоком серии LSZ

Технические особенности:

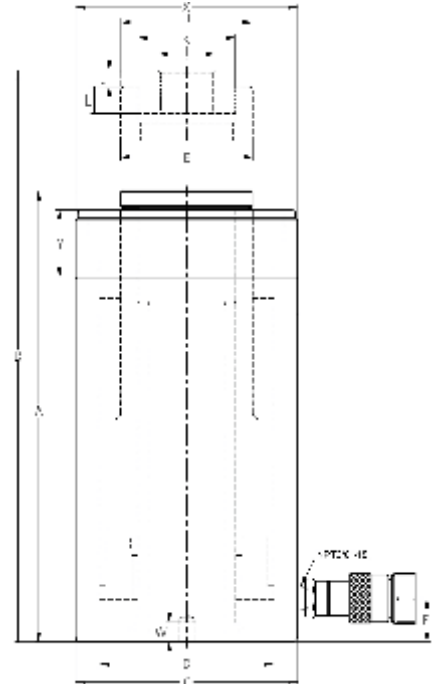
- Конструкция полого штока позволяет прикладывать как стягивающее, так и растягивающее усилия.
- Одностороннее действие, пружинный возврат.
- Специальное направляющее кольцо принимает на себя радиальную нагрузку исключая деформацию частей цилиндра.
- Специальная окраска корпуса для защиты от коррозии.
- Двойная пылезащитная кольцевая конструкция предотвращает попаданию внутрь пыли и абразивных частиц.
- Простая и быстрая установка благодаря крепежным отверстиям в основании.
- Плавающая центральная трубка предназначена для увеличения срока службы.
- Коэффициент безопасности достигает 2.7.
- Все модели комплектуются быстроразъемными муфтами с защитной крышкой.



Грузоподъемность: 13 - 95 т
Рабочий ход: 42 - 155 мм
Максимальное давление: 700 bar

ТАБЛИЦА БЫСТРОГО ВЫБОРА

| Усилие | Ход | Модель | Объем масла | Высота корпуса | | Диаметр корпуса | Диаметр рабочей полости цилиндра | Диаметр штока | Вес |
|---------|-----|------------|-----------------|----------------|-----|-----------------|----------------------------------|---------------|------|
| | | | | A | B | | | | |
| ТОНН | ММ | | СМ ³ | ММ | ММ | ММ | ММ | ММ | КГ |
| 13(125) | 42 | LSZ130-42 | 76 | 130 | 172 | 76 | 55 | 35.5 | 3.4 |
| | 76 | LSZ130-76 | 138 | 184 | 260 | 76 | 55 | 35.5 | 5.2 |
| 20(215) | 49 | LSZ200-49 | 174 | 162 | 211 | 101 | 77 | 54.5 | 8.2 |
| | 155 | LSZ200-155 | 550 | 306 | 461 | 101 | 77 | 54.5 | 15 |
| 30(326) | 64 | LSZ300-64 | 307 | 180 | 244 | 115 | 90 | 64.5 | 11.5 |
| | 155 | LSZ300-155 | 744 | 330 | 485 | 115 | 90 | 64.5 | 21.5 |
| 60(576) | 76 | LSZ600-76 | 640 | 247 | 323 | 159 | 125 | 94.5 | 28.2 |
| | 153 | LSZ600-153 | 1278 | 323 | 476 | 159 | 125 | 94.5 | 35.5 |
| 95(931) | 76 | LSZ1000-76 | 1028 | 254 | 330 | 212 | 165 | 125 | 63.5 |



Монтажная таблица

| Модель | F | H | I | J | K | L | O | P | W | X | Y | Z |
|------------|----|-----|----|---------------|---------------|----|-------|-------------|------|-----------|----|------|
| | ММ | ММ | ММ | | | ММ | ММ | | ММ | | ММ | ММ |
| LSZ130-42 | 20 | \ | \ | \ | 3/8"-16UN | 16 | 50.8 | 5/16"-18UNC | 9 | 2 3/8"-16 | 30 | 19.5 |
| LSZ130-76 | 20 | \ | \ | \ | \ | \ | 50.8 | 5/16"-18UNC | 12.7 | 2 3/8"-16 | 30 | 19.5 |
| LSZ200-49 | 23 | 54 | 9 | 1"-8 | 1 3/16"-16UN | 19 | 82.6 | 3/8"-16UNC | 9.4 | 3 7/8"-12 | 38 | 26.9 |
| LSZ200-155 | 23 | 54 | 9 | 1"-8 | 1 3/16"-16UN | 19 | 82.6 | 3/8"-16UNC | 9.4 | 3 7/8"-12 | 38 | 26.9 |
| LSZ300-64 | 25 | 64 | 9 | 1 1/4"-7 | 1 13/16"-16UN | 22 | 92.2 | 3/8"-16UNC | 14 | 4 1/2"-12 | 42 | 33.3 |
| LSZ300-155 | 25 | 64 | 9 | 1 1/4"-7 | 1 13/16"-16UN | 22 | 92.2 | 3/8"-16UNC | 14 | 4 1/2"-12 | 42 | 33.3 |
| LSZ600-76 | 31 | 94 | 12 | 1 5/8"-5 1/2" | 2 3/4"-16UN | 19 | 130.3 | 1/2"-13UNC | 14 | 6 1/8"-12 | 48 | 53.8 |
| LSZ600-153 | 31 | 94 | 12 | 1 5/8"-5 1/2" | 2 3/4"-16UN | 20 | 130.3 | 1/2"-13UNC | 14 | 6 1/8"-12 | 48 | 53.8 |
| LSZ1000-76 | 34 | 125 | 12 | 2 1/2"-8 | 4"-16UN | 25 | 177.8 | 5/8"-11UNC | 19 | 8 3/8"-12 | 60 | 79 |

Архангельск (8182)63-90-72
Астана (7172)727-132
Астрахань (8512)99-46-04
Барнаул (3852)73-04-60
Белгород (4722)40-23-64
Брянск (4832)59-03-52
Владивосток (423)249-28-31
Волгоград (844)278-03-48
Вологда (8172)26-41-59
Воронеж (473)204-51-73
Екатеринбург (343)384-55-89

Иваново (4932)77-34-06
Ижевск (3412)26-03-58
Иркутск (395)279-98-46
Казань (843)206-01-48
Калининград (4012)72-03-81
Калуга (4842)92-23-67
Кемерово (3842)65-04-62
Киров (8332)68-02-04
Краснодар (861)203-40-90
Красноярск (391)204-63-61
Курск (4712)77-13-04
Липецк (4742)52-20-81

Магнитогорск (3519)55-03-13
Москва (495)268-04-70
Мурманск (8152)59-64-93
Набережные Челны (8552)20-53-41
Нижний Новгород (831)429-08-12
Новокузнецк (3843)20-46-81
Новосибирск (383)227-86-73
Омск (3812)21-46-40
Орел (4862)44-53-42
Оренбург (3532)37-68-04
Пенза (8412)22-31-16

Пермь (342)205-81-47
Ростов-на-Дону (863)308-18-15
Рязань (4912)46-61-64
Самара (846)206-03-16
Санкт-Петербург (812)309-46-40
Саратов (845)249-38-78
Севастополь (8692)22-31-93
Симферополь (3652)67-13-56
Смоленск (4812)29-41-54
Сочи (862)225-72-31
Ставрополь (8652)20-65-13

Сургут (3462)77-98-35
Тверь (4822)63-31-35
Томск (3822)98-41-53
Тула (4872)74-02-29
Тюмень (3452)66-21-18
Ульяновск (8422)24-23-59
Уфа (347)229-48-12
Хабаровск (4212)92-98-04
Челябинск (351)202-03-61
Череповец (8202)49-02-64
Ярославль (4852)69-52-93

Киргизия (996)312-96-26-47 Казахстан (772)734-952-31 Таджикистан (992)427-82-92-69