

# Гидроцилиндры одностороннего действия серии LSA

## Технические характеристики

Архангельск (8182)63-90-72  
Астана (7172)727-132  
Астрахань (8512)99-46-04  
Барнаул (3852)73-04-60  
Белгород (4722)40-23-64  
Брянск (4832)59-03-52  
Владивосток (423)249-28-31  
Волгоград (844)278-03-48  
Вологда (8172)26-41-59  
Воронеж (473)204-51-73  
Екатеринбург (343)384-55-89

Иваново (4932)77-34-06  
Ижевск (3412)26-03-58  
Иркутск (395)279-98-46  
Казань (843)206-01-48  
Калининград (4012)72-03-81  
Калуга (4842)92-23-67  
Кемерово (3842)65-04-62  
Киров (8332)68-02-04  
Краснодар (861)203-40-90  
Красноярск (391)204-63-61  
Курск (4712)77-13-04  
Липецк (4742)52-20-81

Магнитогорск (3519)55-03-13  
Москва (495)268-04-70  
Мурманск (8152)59-64-93  
Набережные Челны (8552)20-53-41  
Нижний Новгород (831)429-08-12  
Новокузнецк (3843)20-46-81  
Новосибирск (383)227-86-73  
Омск (3812)21-46-40  
Орел (4862)44-53-42  
Оренбург (3532)37-68-04  
Пенза (8412)22-31-16

Пермь (342)205-81-47  
Ростов-на-Дону (863)308-18-15  
Рязань (4912)46-61-64  
Самара (846)206-03-16  
Санкт-Петербург (812)309-46-40  
Саратов (845)249-38-78  
Севастополь (8692)22-31-93  
Симферополь (3652)67-13-56  
Смоленск (4812)29-41-54  
Сочи (862)225-72-31  
Ставрополь (8652)20-65-13

Сургут (3462)77-98-35  
Тверь (4822)63-31-35  
Томск (3822)98-41-53  
Тула (4872)74-02-29  
Тюмень (3452)66-21-18  
Ульяновск (8422)24-23-59  
Уфа (347)229-48-12  
Хабаровск (4212)92-98-04  
Челябинск (351)202-03-61  
Череповец (8202)49-02-64  
Ярославль (4852)69-52-93

Киргизия (996)312-96-26-47    Казахстан (772)734-952-31    Таджикистан (992)427-82-92-69

## Гидроцилиндры одностороннего действия серии LSA



**Грузоподъемность: 50 - 95 т**  
**Рабочий ход: 25 - 362 мм**  
**Макс. давление: 700 bar**

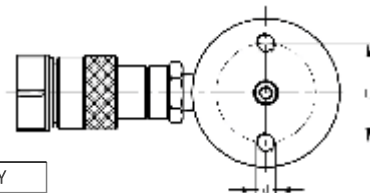
### Технические особенности:

- Одностороннее действие, пружинный возврат.
- Твердые хромированные стальные поршни высокого качества.
- Специальное направляющее кольцо снижает боковую нагрузку, что уменьшает износ деталей.
- Съемные седла с закаленными пазами.
- Специальная окраска корпуса для защиты от коррозии.
- Пыльник штока уменьшает загрязнение, продлевая срок службы цилиндра.
- Все модели комплектуются быстроразъемными муфтами с защитной крышкой.

ТАБЛИЦА БЫСТРОГО ВЫБОРА

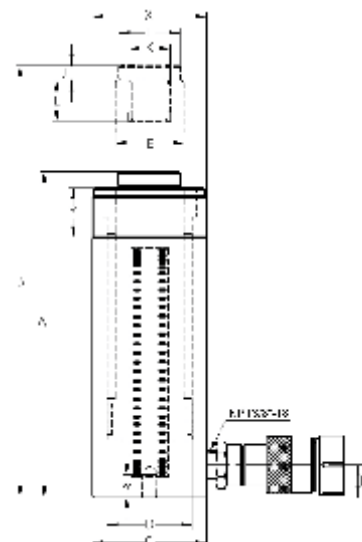
Усилие	Ход	Модель	Объем масла	Высота корпуса	Макс. высота	Диаметр корпуса	Диаметр рабочей полости цилиндра	Диаметр штока	Вес
				A	B	C	D	E	
ТОНН	ММ		СМ <sup>3</sup>	ММ	ММ	ММ	ММ	ММ	КГ
5(45)	25	LSA5-25	18	110	135	40	30	25	1
	76	LSA5-76	54	165	241	40	30	25	1.6
	127	LSA5-127	90	215	342	40	30	25	2
	177	LSA5-177	125	273	450	40	30	25	2.6
	232	LSA5-232	164	323	555	40	30	25	3.1
10(101)	54	LSA10-54	86	121	175	59	45	35	2.3
	105	LSA10-105	167	171	276	59	45	35	3
	156	LSA10-156	248	247	403	59	45	35	4.1
	203	LSA10-203	323	298	501	59	45	35	5.8
	257	LSA10-257	409	349	606	59	45	35	6.6
	304	LSA10-304	483	400	707	59	45	35	7.5
	356	LSA10-356	566	450	806	59	45	35	8.3
15(142)	25	LSA15-25	53	124	149	70	52	42	3.5
	51	LSA15-51	108	149	200	70	52	42	4
	101	LSA15-101	214	200	301	70	52	42	5
	152	LSA15-152	323	271	423	70	52	42	7
	203	LSA15-203	431	322	525	70	52	42	8
	254	LSA15-254	539	373	627	70	52	42	9
	305	LSA15-305	647	423	728	70	52	42	10
	356	LSA15-356	756	474	830	70	52	42	11
25(232)	26	LSA25-26	86	139	165	85	65	56	6
	50	LSA25-50	166	165	215	85	65	56	7
	102	LSA25-102	338	215	317	85	65	56	8
	158	LSA25-158	524	273	431	85	65	56	10
	210	LSA25-210	696	323	533	85	65	56	12
	261	LSA25-261	866	374	635	85	65	56	14
	311	LSA25-311	1031	425	736	85	65	56	15
	362	LSA25-362	1201	476	838	85	65	56	17
30(295)	50	LSA30-50	209	228	278	101	73	60	13
	100	LSA30-100	418	278	378	101	73	60	16
	209	LSA30-209	874	387	596	101	73	60	19
	300	LSA30-300	1255	478	778	101	73	60	27
50(498)	51	LSA50-51	361	176	206	127	95	80	15
	101	LSA50-101	716	227	307	127	95	80	19
	159	LSA50-159	1126	282	422	127	95	80	23
	337	LSA50-337	2388	460	797	127	95	80	37
75(718)	156	LSA75-156	1620	285	441	150	115	100	33
	333	LSA75-333	3457	492	825	150	115	100	54
95(933)	168	LSA100-168	2229	357	525	177	130	112	59
	260	LSA100-260	3449	449	709	177	130	112	72

\* Цилиндры LSA50, LSA75 и LSA100 не имеют внутренней резьбы.



Модель	F	H	J	K	L	O	P	W	X	Y
	мм	мм	мм		мм	мм		мм		мм
LSA5-25	22	25	6	3/4"-16UN	14	25	1/4"-20UN	6	1 1/2"-16	28
LSA5-76	22	25	6	3/4"-16UN	14	25	1/4"-20UN	6	1 1/2"-16	28
LSA5-127	22	25	6	3/4"-16UN	14	25	1/4"-20UN	6	1 1/2"-16	28
LSA5-177	22	25	6	3/4"-16UN	14	25	1/4"-20UN	6	1 1/2"-16	28
LSA5-232	22	25	6	3/4"-16UN	14	25	1/4"-20UN	6	1 1/2"-16	28
LSA10-54	19	35	6	1"-8UN	19	39	5/16"-18UN	12	2 1/4"-14	28
LSA10-105	19	35	6	1"-8UN	19	39	5/16"-18UN	12	2 1/4"-14	28
LSA10-156	20	35	6	1"-8UN	19	39	5/16"-18UN	12	2 1/4"-14	28
LSA10-203	22	35	6	1"-8UN	19	39	5/16"-18UN	12	2 1/4"-14	28
LSA10-257	22	35	6	1"-8UN	19	39	5/16"-18UN	12	2 1/4"-14	28
LSA10-304	22	35	6	1"-8UN	19	39	5/16"-18UN	12	2 1/4"-14	28
LSA10-356	22	35	9	1"-8UN	19	39	5/16"-18UN	12	2 1/4"-14	28
LSA15-25	20	38	9	1"-8UN	25	47	3/8"-16UN	12	2 3/4"-16	30
LSA15-51	20	38	9	1"-8UN	25	47	3/8"-16UN	12	2 3/4"-16	30
LSA15-101	20	38	9	1"-8UN	25	47	3/8"-16UN	12	2 3/4"-16	30
LSA15-152	25	38	9	1"-8UN	25	47	3/8"-16UN	12	2 3/4"-16	30
LSA15-203	25	38	9	1"-8UN	25	47	3/8"-16UN	12	2 3/4"-16	30
LSA15-254	25	38	9	1"-8UN	25	47	3/8"-16UN	12	2 3/4"-16	30
LSA15-305	25	38	9	1"-8UN	25	47	3/8"-16UN	12	2 3/4"-16	30
LSA15-356	25	38	10	1"-8UN	25	47	3/8"-16UN	12	2 3/4"-16	30
LSA25-26	25	50	10	1 1/2"-16UN	25	58	1/2"-13UN	19	3 5/16"-12	49
LSA25-50	25	50	10	1 1/2"-16UN	25	58	1/2"-13UN	19	3 5/16"-12	49
LSA25-102	25	50	10	1 1/2"-16UN	25	58	1/2"-13UN	19	3 5/16"-12	49
LSA25-158	25	50	10	1 1/2"-16UN	25	58	1/2"-13UN	19	3 5/16"-12	49
LSA25-210	25	50	10	1 1/2"-16UN	25	58	1/2"-13UN	19	3 5/16"-12	49
LSA25-261	25	50	10	1 1/2"-16UN	25	58	1/2"-13UN	19	3 5/16"-12	49
LSA25-311	25	50	10	1 1/2"-16UN	25	58	1/2"-13UN	19	3 5/16"-12	49
LSA25-362	25	50	10	1 1/2"-16UN	25	58	1/2"-13UN	19	3 5/16"-12	49
LSA30-50	36	50	10	1 1/2"-16UN	25	70	1/2"-13UN	19	3 7/8"-12	49
LSA30-100	36	50	10	1 1/2"-16UN	25	70	1/2"-13UN	19	3 7/8"-12	49
LSA30-209	36	50	10	1 1/2"-16UN	25	70	1/2"-13UN	19	3 7/8"-12	49
LSA30-300	36	50	10	1 1/2"-16UN	25	70	1/2"-13UN	19	3 7/8"-12	49
LSA50-51	33	\	\	\	\	95	1/2"-13UN	18	5"-12	55
LSA50-101	33	\	\	\	\	95	1/2"-13UN	18	5"-12	55
LSA50-159	33	\	\	\	\	95	1/2"-13UN	18	5"-12	55
LSA50-337	33	\	\	\	\	95	1/2"-13UN	18	5"-12	55
LSA75-156	41	\	\	\	\	110	1/2"-13UN	15	5 3/4"-12	44
LSA75-333	41	\	\	\	\	110	1/2"-13UN	15	5 3/4"-12	44
LSA100-168	41	\	\	\	\	139	3/4"-10UN	25	6 7/8"-12	44
LSA100-260	41	\	\	\	\	139	3/4"-10UN	25	6 7/8"-12	44

\* Если у вас возникли трудности или вопросы при установке, пожалуйста, свяжитесь с нами напрямую



Насос серии LPS

Может работать с двойными / одиночными - рабочими цилиндрами.



Шланг

Высококачественные гидравлические шланги Lusbar.



Двух скоростной насос LPE

Сокращение времени цикла и повышение производительности.

Архангельск (8182)63-90-72  
Астана (7172)727-132  
Астрахань (8512)99-46-04  
Барнаул (3852)73-04-60  
Белгород (4722)40-23-64  
Брянск (4832)59-03-52  
Владивосток (423)249-28-31  
Волгоград (844)278-03-48  
Вологда (8172)26-41-59  
Воронеж (473)204-51-73  
Екатеринбург (343)384-55-89

Иваново (4932)77-34-06  
Ижевск (3412)26-03-58  
Иркутск (395)279-98-46  
Казань (843)206-01-48  
Калининград (4012)72-03-81  
Калуга (4842)92-23-67  
Кемерово (3842)65-04-62  
Киров (8332)68-02-04  
Краснодар (861)203-40-90  
Красноярск (391)204-63-61  
Курск (4712)77-13-04  
Липецк (4742)52-20-81

Магнитогорск (3519)55-03-13  
Москва (495)268-04-70  
Мурманск (8152)59-64-93  
Набережные Челны (8552)20-53-41  
Нижний Новгород (831)429-08-12  
Новокузнецк (3843)20-46-81  
Новосибирск (383)227-86-73  
Омск (3812)21-46-40  
Орел (4862)44-53-42  
Оренбург (3532)37-68-04  
Пенза (8412)22-31-16

Пермь (342)205-81-47  
Ростов-на-Дону (863)308-18-15  
Рязань (4912)46-61-64  
Самара (846)206-03-16  
Санкт-Петербург (812)309-46-40  
Саратов (845)249-38-78  
Севастополь (8692)22-31-93  
Симферополь (3652)67-13-56  
Смоленск (4812)29-41-54  
Сочи (862)225-72-31  
Ставрополь (8652)20-65-13

Сургут (3462)77-98-35  
Тверь (4822)63-31-35  
Томск (3822)98-41-53  
Тула (4872)74-02-29  
Тюмень (3452)66-21-18  
Ульяновск (8422)24-23-59  
Уфа (347)229-48-12  
Хабаровск (4212)92-98-04  
Челябинск (351)202-03-61  
Череповец (8202)49-02-64  
Ярославль (4852)69-52-93

Киргизия (996)312-96-26-47    Казахстан (772)734-952-31    Таджикистан (992)427-82-92-69