

# Гидроцилиндры двойного действия серии LJF

## Технические характеристики

Архангельск (8182)63-90-72  
Астана (7172)727-132  
Астрахань (8512)99-46-04  
Барнаул (3852)73-04-60  
Белгород (4722)40-23-64  
Брянск (4832)59-03-52  
Владивосток (423)249-28-31  
Волгоград (844)278-03-48  
Вологда (8172)26-41-59  
Воронеж (473)204-51-73  
Екатеринбург (343)384-55-89

Иваново (4932)77-34-06  
Ижевск (3412)26-03-58  
Иркутск (395)279-98-46  
Казань (843)206-01-48  
Калининград (4012)72-03-81  
Калуга (4842)92-23-67  
Кемерово (3842)65-04-62  
Киров (8332)68-02-04  
Краснодар (861)203-40-90  
Красноярск (391)204-63-61  
Курск (4712)77-13-04  
Липецк (4742)52-20-81

Магнитогорск (3519)55-03-13  
Москва (495)268-04-70  
Мурманск (8152)59-64-93  
Набережные Челны (8552)20-53-41  
Нижний Новгород (831)429-08-12  
Новокузнецк (3843)20-46-81  
Новосибирск (383)227-86-73  
Омск (3812)21-46-40  
Орел (4862)44-53-42  
Оренбург (3532)37-68-04  
Пенза (8412)22-31-16

Пермь (342)205-81-47  
Ростов-на-Дону (863)308-18-15  
Рязань (4912)46-61-64  
Самара (846)206-03-16  
Санкт-Петербург (812)309-46-40  
Саратов (845)249-38-78  
Севастополь (8692)22-31-93  
Симферополь (3652)67-13-56  
Смоленск (4812)29-41-54  
Сочи (862)225-72-31  
Ставрополь (8652)20-65-13

Сургут (3462)77-98-35  
Тверь (4822)63-31-35  
Томск (3822)98-41-53  
Тула (4872)74-02-29  
Тюмень (3452)66-21-18  
Ульяновск (8422)24-23-59  
Уфа (347)229-48-12  
Хабаровск (4212)92-98-04  
Челябинск (351)202-03-61  
Череповец (8202)49-02-64  
Ярославль (4852)69-52-93

Киргизия (996)312-96-26-47    Казахстан (772)734-952-31    Таджикистан (992)427-82-92-69

## Гидроцилиндры двойного действия серии LJF

Грузоподъемность: 50 - 800 т  
Рабочий ход: 50 - 300 мм  
Максимальное давление: 700 bar



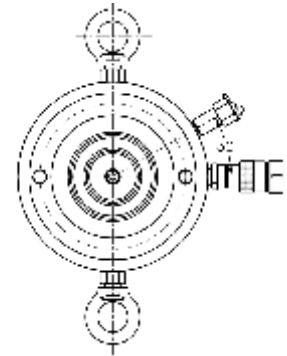
ТАБЛИЦА БЫСТРОГО ВЫБОРА

Грузо-подъемность	Ход	Модель	Макс. усилие		Объем масла		Высота корпуса	Макс. высота	Диаметр корпуса	Диаметр рабочей полости цилиндра	Диаметр штока	Вес
			Подъем	Опускание	Поршневая	Штоковая						
			кН		см <sup>3</sup>							
тонн	мм					мм	мм	мм	мм	мм	мм	кг
50	50	LJF50-50	500	255	392	200	188	238	140	100	70	21.5
	100	LJF50-100	500	255	784	400	238	338	140	100	70	26
	150	LJF50-150	500	255	1176	600	288	438	140	100	70	31
	200	LJF50-200	500	255	1568	800	338	538	140	100	70	35
	300	LJF50-300	500	255	2352	1200	438	738	140	100	70	44
100	50	LJF100-50	1000	490	770	377	216	266	180	140	100	42
	100	LJF100-100	1000	490	1540	754	266	366	180	140	100	49
	150	LJF100-150	1000	490	2310	1131	316	466	180	140	100	56
	200	LJF100-200	1000	490	3080	1508	366	566	180	140	100	63
	300	LJF100-300	1000	490	4620	2262	466	766	180	140	100	70
150	50	LJF150-50	1390	709	1005	512	224	274	210	160	112	44
	100	LJF150-100	1390	709	2010	1025	274	374	210	160	112	57
	150	LJF150-150	1390	709	3015	1537	324	474	210	160	112	70
	200	LJF150-200	1390	709	4020	2050	374	574	210	160	112	83
	300	LJF150-300	1390	709	6030	3075	474	774	210	160	112	109
200	100	LJF200-100	2000	875	3141	1374	296	396	250	200	150	109
	150	LJF200-150	2000	875	4712	2061	346	496	250	200	150	121
	200	LJF200-200	2000	875	6282	2748	396	596	250	200	150	132
	300	LJF200-300	2000	875	9423	4122	496	796	250	200	150	155
300	100	LJF300-100	3193	1537	4906	2363	327	427	315	250	180	180
	200	LJF300-200	3193	1537	9812	4726	427	627	315	250	180	220
	300	LJF300-300	3193	1537	14718	7089	527	827	315	250	180	260
400	100	LJF400-100	3919	1317	5723	1924	355	455	355	270	220	255
	200	LJF400-200	3919	1317	11446	3848	455	655	355	270	220	310
	300	LJF400-300	3919	1317	17169	5772	555	855	355	270	220	375
500	100	LJF500-100	5000	1948	8038	3133	375	475	395	320	250	326
	200	LJF500-200	5000	1948	16076	6266	475	675	395	320	250	394
	300	LJF500-300	5000	1948	24114	9399	575	875	395	320	250	462
600	100	LJF600-100	6300	2488	10174	4019	436	536	450	360	280	542
	200	LJF600-200	6300	2488	20348	8038	536	736	450	360	280	634
	300	LJF600-300	6300	2488	30522	12057	636	936	450	360	280	726
800	100	LJF800-100	8000	2880	12566	4522	477	577	550	400	320	796
	200	LJF800-200	8000	2880	25132	9044	577	777	550	400	320	944
	300	LJF800-300	8000	2880	37698	13566	677	977	550	400	320	1092

\* Продолжение справочной таблицы на следующей странице

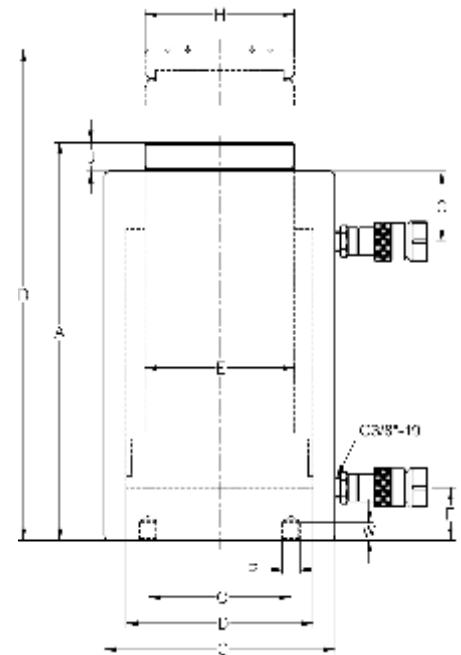
### Технические особенности:

- Двустороннее действие цилиндра значительно увеличивает производительность.
- Встроенный предохранительный клапан не допускает перегрузки.
- Твердые хромированные стальные поршни высокого качества.
- Съемные седла с закаленными пазами защищают плунжер во время подъема и прессования.
- Пыльник штока уменьшает загрязнение, продлевая срок службы цилиндра.
- Специальное направляющее кольцо снижает боковую нагрузку, что уменьшает износ деталей.
- Все модели комплектуются быстроразъемными муфтами с защитной крышкой.
- Простая установка с базовыми монтажными отверстиями в основании.



### ТАБЛИЦА И СХЕМА ДАННЫХ УСТРОЙСТВА

Модель	F	G	H	J	O	P	X
	мм	мм	мм	мм	мм		мм
LJF50-50	41	41	70	24	70	4-M16	13
LJF50-100	41	41	70	24	70	4-M16	13
LJF50-150	41	41	70	24	70	4-M16	13
LJF50-200	41	41	70	24	70	4-M16	13
LJF50-300	41	41	70	24	70	4-M16	13
LJF100-50	54	54	100	24	100	4-M20	16
LJF100-100	54	54	100	24	100	4-M20	16
LJF100-150	54	54	100	24	100	4-M20	16
LJF100-200	54	54	100	24	100	4-M20	16
LJF100-300	54	54	100	24	100	4-M20	16
LJF150-50	58	58	110	24	130	4-M20	16
LJF150-100	58	58	110	24	130	4-M20	16
LJF150-150	58	58	110	24	130	4-M20	16
LJF150-200	58	58	110	24	130	4-M20	16
LJF150-300	58	58	110	24	130	4-M20	16
LJF200-100	64	68	150	29	160	4-M24	24
LJF200-150	64	68	150	29	160	4-M24	24
LJF200-200	64	68	150	29	160	4-M24	24
LJF200-300	64	68	150	29	160	4-M24	24
LJF300-100	74	76	180	35	220	4-M24	24
LJF300-200	74	76	180	35	220	4-M24	24
LJF300-300	74	76	180	35	220	4-M24	24
LJF400-100	83	83	216	35	240	4-M24	24
LJF400-200	83	83	216	35	240	4-M24	24
LJF400-300	83	83	216	35	240	4-M24	24
LJF500-100	93	93	246	35	280	4-M24	24
LJF500-200	93	93	246	35	280	4-M24	24
LJF500-300	93	93	246	35	280	4-M24	24
LJF600-100	115	115	280	40	300	4-M24	24
LJF600-200	115	115	280	40	300	4-M24	24
LJF600-300	115	115	280	40	300	4-M24	24
LJF800-100	113	113	320	57	380	4-M24	24
LJF800-200	113	113	320	57	380	4-M24	24
LJF800-300	113	113	320	57	380	4-M24	24



Двухскоростной насос LPE

Сокращение времени цикла и повышение производительности.



Шланг

Высококачественные гидравлические шланги Lusbar.  
(Быстрозъемное соединение с NPT3/8")

\* Если у вас возникли трудности или вопросы при установке, пожалуйста, свяжитесь с нами напрямую

Архангельск (8182)63-90-72  
Астана (7172)727-132  
Астрахань (8512)99-46-04  
Барнаул (3852)73-04-60  
Белгород (4722)40-23-64  
Брянск (4832)59-03-52  
Владивосток (423)249-28-31  
Волгоград (844)278-03-48  
Вологда (8172)26-41-59  
Воронеж (473)204-51-73  
Екатеринбург (343)384-55-89

Иваново (4932)77-34-06  
Ижевск (3412)26-03-58  
Иркутск (395)279-98-46  
Казань (843)206-01-48  
Калининград (4012)72-03-81  
Калуга (4842)92-23-67  
Кемерово (3842)65-04-62  
Киров (8332)68-02-04  
Краснодар (861)203-40-90  
Красноярск (391)204-63-61  
Курск (4712)77-13-04  
Липецк (4742)52-20-81

Магнитогорск (3519)55-03-13  
Москва (495)268-04-70  
Мурманск (8152)59-64-93  
Набережные Челны (8552)20-53-41  
Нижний Новгород (831)429-08-12  
Новокузнецк (3843)20-46-81  
Новосибирск (383)227-86-73  
Омск (3812)21-46-40  
Орел (4862)44-53-42  
Оренбург (3532)37-68-04  
Пенза (8412)22-31-16

Пермь (342)205-81-47  
Ростов-на-Дону (863)308-18-15  
Рязань (4912)46-61-64  
Самара (846)206-03-16  
Санкт-Петербург (812)309-46-40  
Саратов (845)249-38-78  
Севастополь (8692)22-31-93  
Симферополь (3652)67-13-56  
Смоленск (4812)29-41-54  
Сочи (862)225-72-31  
Ставрополь (8652)20-65-13

Сургут (3462)77-98-35  
Тверь (4822)63-31-35  
Томск (3822)98-41-53  
Тула (4872)74-02-29  
Тюмень (3452)66-21-18  
Ульяновск (8422)24-23-59  
Уфа (347)229-48-12  
Хабаровск (4212)92-98-04  
Челябинск (351)202-03-61  
Череповец (8202)49-02-64  
Ярославль (4852)69-52-93

Киргизия (996)312-96-26-47    Казахстан (772)734-952-31    Таджикистан (992)427-82-92-69