

Низкопрофильные гидравлические моментные ключи (гайковерты) со сменными кассетами двухстороннего действия серии LHW

Технические характеристики

Архангельск (8182)63-90-72
Астана (7172)727-132
Астрахань (8512)99-46-04
Барнаул (3852)73-04-60
Белгород (4722)40-23-64
Брянск (4832)59-03-52
Владивосток (423)249-28-31
Волгоград (844)278-03-48
Вологда (8172)26-41-59
Воронеж (473)204-51-73
Екатеринбург (343)384-55-89

Иваново (4932)77-34-06
Ижевск (3412)26-03-58
Иркутск (395)279-98-46
Казань (843)206-01-48
Калининград (4012)72-03-81
Калуга (4842)92-23-67
Кемерово (3842)65-04-62
Киров (8332)68-02-04
Краснодар (861)203-40-90
Красноярск (391)204-63-61
Курск (4712)77-13-04
Липецк (4742)52-20-81

Магнитогорск (3519)55-03-13
Москва (495)268-04-70
Мурманск (8152)59-64-93
Набережные Челны (8552)20-53-41
Нижний Новгород (831)429-08-12
Новокузнецк (3843)20-46-81
Новосибирск (383)227-86-73
Омск (3812)21-46-40
Орел (4862)44-53-42
Оренбург (3532)37-68-04
Пенза (8412)22-31-16

Пермь (342)205-81-47
Ростов-на-Дону (863)308-18-15
Рязань (4912)46-61-64
Самара (846)206-03-16
Санкт-Петербург (812)309-46-40
Саратов (845)249-38-78
Севастополь (8692)22-31-93
Симферополь (3652)67-13-56
Смоленск (4812)29-41-54
Сочи (862)225-72-31
Ставрополь (8652)20-65-13

Сургут (3462)77-98-35
Тверь (4822)63-31-35
Томск (3822)98-41-53
Тула (4872)74-02-29
Тюмень (3452)66-21-18
Ульяновск (8422)24-23-59
Уфа (347)229-48-12
Хабаровск (4212)92-98-04
Челябинск (351)202-03-61
Череповец (8202)49-02-64
Ярославль (4852)69-52-93

Низкопрофильные гидравлические моментные ключи (гайковерты) со сменными кассетами двухстороннего действия серии LHW



Технические особенности:

- Низкий профиль позволяет использовать гидравлический ключ в труднодоступных местах. Корпус изготовлен из высокопрочного металла, применяемого в авиастроении.
- Прочный корпус - долговечность, надежность и безопасность.
- Смена кассеты без специального инструмента.
- Универсальность: один гидравлический привод используется для всех типоразмеров кассет.
- Точность выходного крутящего момента $\pm 3\%$.
- Гидравлический коллектор вращается в двух плоскостях (360° по оси X 180° по оси Y).

Максимальный крутящий момент: **38855 Nm**
Диапазон размеров шестигранника: **19-155 mm, 1 $\frac{1}{8}$ - 6 $\frac{1}{8}$ дюйма**
Радиус: **19.6-117.8 mm**
Максимальное рабочее давление: **700 bar**

Привод и сменные головки шестигранника, таблица

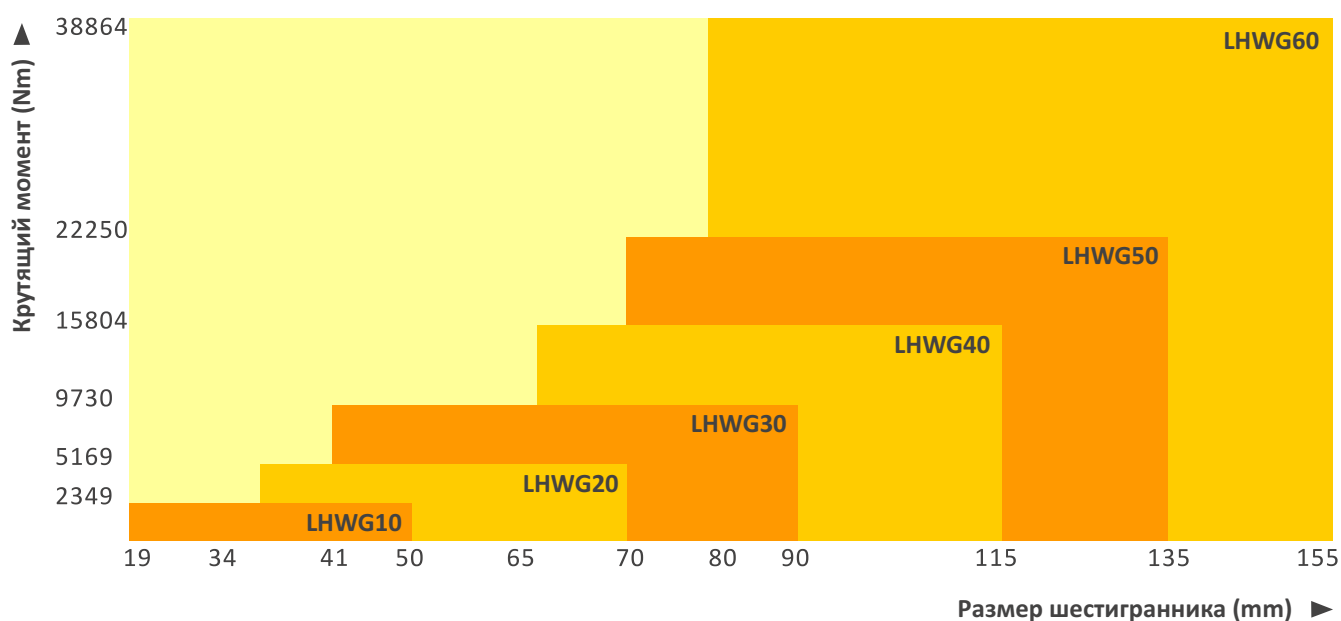
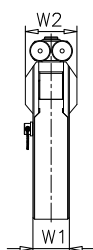
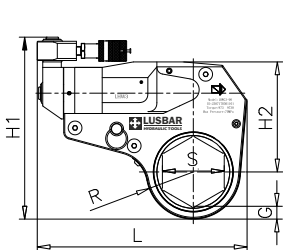


ТАБЛИЦА ВЫБОРА

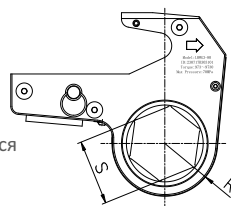
Диапазон размеров шестигранника		Макс. крутящий момент		Модель привода	Вес	Размеры						
мм	дюймы	Nm	Ft.lbs			Кг	L	H1	H2	W1	W2	G
19-50	¾-2	2349	1733	LHWD1	2.2	198	173	96	32	50	12	41
34-65	1 ⁵ / ₁₆ -2 ⁹ / ₁₆	5169	3813	LHWD2	4.9	246	212	124	42	64	15	52
41-90	1 ⁵ / ₈ -3 ⁹ / ₁₆	9730	7177	LHWD3	9.6	303	265	160	53	75	17	69
65-115	2 ⁹ / ₁₆ -4 ¹ / ₂	15804	11657	LHWD4	16	332	329	191.5	64	87	20	87
75-135	2 ¹⁵ / ₁₆ -5 ⁵ / ₁₆	22250	16412	LHWD5	24	382	366	215	73	97	23	101
80-155	3 ¹ / ₃ -6 ¹ / ₈	38854	28665	LHWD6	39.8	449	423	255	85	120	28	118

* Общий размер и вес привода и шестигранной головки



Сменные шестигранные кассеты

Максимальная гибкость и полный спектр сменных шестигранных кассет доступных в метрических и дюймовых размерах.
(Пожалуйста свяжитесь с нами если требуются размеры в дюймах)



Модель привода	LHWG1		
Макс. крутящий момент	2349 N.m		
Шестигранная головка	S	R	Вес
	(мм)	(мм)	
LHWG1-50	50	40.8	1.5
LHWG1-46	46	38.1	1.5
LHWG1-41	41	35.1	1.4
LHWG1-36	36	31.6	1.36
LHWG1-34	34	31.6	1.3
LHWG1-32	32	30.6	1.4
LHWG1-30	30	30.6	1.4
LHWG1-27	27	29.6	1.4
LHWG1-24	24	19.6	1.4
LHWG1-22	22	29.6	1.4
LHWG1-19	19	19.6	1.4

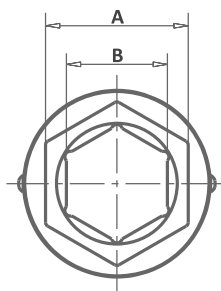
Модель привода	LHWD2		
Макс. крутящий момент	5169 N.m		
Шестигранная головка	S	R	Вес
	(мм)	(мм)	
LHWG2-65	65	52.3	4.4
LHWG2-60	60	50.6	4.4
LHWG2-55	55	47.6	4.2
LHWG2-50	50	45.6	4.2
LHWG2-45	46	43.6	4.0
LHWG2-41	41	43.6	4.1
LHWG2-36	36	37.6	3.8
LHWG2-34	34	37.6	3.9

Модель привода	LHWD3		
Макс. крутящий момент	9730 N.m		
Шестигранная головка	S	R	Вес
	(мм)	(мм)	
LHWG3-90	90	68.6	6.5
LHWG3-85	85	67.6	6.5
LHWG3-80	80	64.6	6.3
LHWG3-75	75	61.6	6.3
LHWG3-70	70	59.6	6.1
LHWG3-65	65	56.6	5.9
LHWG3-60	60	53.6	5.8
LHWG3-55	55	51.6	5.6
LHWG3-50	50	47.6	5.3
LHWG3-46	46	47.6	5.5
LHWG3-41	41	47.6	5.5

Модель привода	LHWG4		
Макс. крутящий момент	15804 N.m		
Шестигранная головка	S	R	Вес
	(мм)	(мм)	
LHWG4-115	115	86.8	11.9
LHWG4-110	110	84.6	11.6
LHWG4-105	105	80.6	11.4
LHWG4-100	100	77.6	11.3
LHWG4-95	95	74.6	11.0
LHWG4-90	90	72.6	11.0
LHWG4-85	85	69.6	10.8
LHWG4-80	80	66.6	10.7
LHWG4-75	75	63.6	10.7
LHWG4-70	70	58.6	10.5
LHWG4-65	65	58.6	10.6

Модель привода	LHWD5		
Макс. крутящий момент	22250 N.m		
Шестигранная головка	S	R	Вес
	(мм)	(мм)	
LHWG5-135	135	100.8	18.0
LHWG5-130	130	100.8	18.2
LHWG5-125	125	95.6	17.8
LHWG5-120	120	95.6	17.9
LHWG5-115	115	88.6	17.6
LHWG5-110	110	85.6	17.4
LHWG5-105	105	85.6	17.5
LHWG5-100	100	78.6	17.1
LHWG5-95	95	76.6	16.9
LHWG5-90	90	73.6	16.8
LHWG5-85	85	70.6	16.8
LHWG5-80	80	67.6	16.5
LHWG5-75	75	64.6	16.5

Модель привода	LHWD6		
Макс. крутящий момент	38854 N.m		
Шестигранная головка	S	R	Вес
	(мм)	(мм)	
LHWG6-155	155	117.8	29.5
LHWG6-150	150	115.6	29.1
LHWG6-145	145	111.6	28.9
LHWG6-140	140	107.6	28.9
LHWG6-135	135	105.6	28.8
LHWG6-130	130	102.6	28.5
LHWG6-125	125	100.5	28.5
LHWG6-120	120	95	28.3
LHWG6-115	115	92	28.3
LHWG6-110	110	90	28.3
LHWG6-105	105	87	27.9
LHWG6-100	100	83	27.9
LHWG6-95	95	80	27.5
LHWG6-90	90	78	27.5
LHWG6-85	85	75	27.1
LHWG6-80	80	70	27.1



Опционные вставки редуктора шестигульника
 Опционные вставки редуктора шестигульника
 имеются в ассортименте.

Модель привода	Модель шестигранной головки	Размер шестигранника	Модель редуктора	Редуктор шестигранника	Модель редуктора	Редуктор шестигранника	Модель редуктора	Редуктор шестигранника	Модель замка редуктора
		S (мм)		A/B (мм)		A/B (мм)		A/B (мм)	
LHWD10	LHWG1-50	50	2LH5041	50 / 41	2LH5036	50 / 36	2LH5032	50 / 32	H-50
	LHWG1-46	46	2LH4636	46 / 36	2LH4632	46 / 32	2LH4630	46 / 30	H-46
	LHWG1-41	41	2LH4132	41 / 32	2LH4130	41 / 32	2LH4127	41 / 27	H-41
	LHWG1-36	36	2LH3630	36 / 30	2LH3627	36 / 27			H-36
	LHWG1-32	32	2LH3227	32 / 27					H-32
LHWD20	LHWG2-65	65	4LH6555	65 / 55	4LH6550	65 / 50	4LH6546	65 / 46	H-65
	LHWG2-60	60	4LH6050	60 / 50	4LH6046	60 / 46	4LH6041	60 / 41	H-60
	LHWG2-55	55	4LH5546	55 / 46	4LH5541	55 / 41	4LH5536	55 / 36	H-55
	LHWG2-50	50	4LH5041	50 / 41	4LH5036	50 / 36	4LH5032	50 / 32	H-50
	LHWG2-46	46	4LH4636	46 / 36	4LH4632	46 / 32	4LH4630	46 / 30	H-46
	LHWG2-41	41	4LH4132	41 / 32	4LH4130	41 / 30	4LH4127	41 / 27	H-41
	LHWG2-36	36	4LH3630	36 / 30	4LH3627	36 / 27			H-36
LHWD30	LHWG3-90	90	8LH9080	90 / 80	8LH9075	90 / 75		90 / 70	H-90
	LHWG3-85	85	8LH8575	85 / 75	8LH8570	85 / 70	8LH8565	85 / 65	H-85
	LHWG3-80	80	8LH8070	80 / 70	8LH8065	80 / 65	8LH8060	80 / 60	H-80
	LHWG3-75	75	8LH7565	75 / 65	8LH7560	75 / 60	8LH7555	75 / 55	H-75
	LHWG3-70	70	8LH7060	70 / 60	8LH7055	70 / 55	8LH7050	70 / 50	H-70
	LHWG3-65	65	8LH6555	65 / 55	8LH6550	65 / 50	8LH6546	65 / 46	H-65
	LHWG3-60	60	8LH6050	60 / 50	8LH6045	60 / 45			H-60
LHWD40	LHWG4-115	115	14LH115105	115 / 105	14LH115100	115 / 100	14LH11595	115 / 95	H-115
	LHWG4-110	110	14LH110100	110 / 100	14LH11095	110 / 95	14LH11090	110 / 90	H-110
	LHWG4-105	105	14LH10595	105 / 95	14LH10590	105 / 90	14LH10585	105 / 85	H-105
	LHWG4-100	100	14LH10090	100 / 90	14LH10085	100 / 85	14LH10080	100 / 80	H-100
	LHWG4-95	95	14LH9585	95 / 85	14LH9580	95 / 80	14LH9575	95 / 75	H-95
	LHWG4-90	90	14LH9080	90 / 80	14LH9075	90 / 75	14LH9070	90 / 70	H-90
	LHWG4-85	85	14LH8575	85 / 75	14LH8570	85 / 70	14LH8565	85 / 65	H-85
	LHWG4-80	80	14LH8070	80 / 70	14LH8065	80 / 65			H-80
LHWD50	LHWG5-130	130	18LH130120	130 / 120	18LH130115	130 / 115	18LH130110	130 / 110	H-130
	LHWG5-120	120	18LH120110	120 / 110	18LH120105	120 / 105	18LH120100	120 / 100	H-120
	LHWG5-115	115	18LH115105	115 / 105	18LH115100	115 / 100	18LH11595	115 / 95	H-115
	LHWG5-110	110	18LH110100	110 / 100	18LH11095	110 / 95	18LH11090	110 / 90	H-110
	LHWG5-105	105	18LH10595	105 / 95	18LH10590	105 / 90	18LH10585	105 / 85	H-105
	LHWG5-100	100	18LH10090	100 / 90	18LH10085	100 / 85	18LH10080	100 / 80	H-100
	LHWG5-95	95	18LH9585	95 / 85	18LH9580	95 / 80	18LH9575	95 / 75	H-95
	LHWG5-90	90	18LH9080	90 / 80	18LH9075	90 / 75			H-90
LHWD60	LHWG6-155	155	30LH155145	155 / 145	30LH155130	155 / 130	30LH155120	155 / 120	H-155
	LHWG6-145	145	30LH145130	145 / 130	30LH145120	145 / 120	30LH145115	145 / 115	H-145
	LHWG6-130	130	30LH130120	130 / 120	30LH130115	130 / 115	30LH130110	130 / 110	H-130
	LHWG6-120	120	30LH120110	120 / 110	30LH120105	120 / 105	30LH120100	120 / 100	H-120
	LHWG6-115	115	30LH115105	115 / 105	30LH115100	115 / 100	30LH11595	115 / 95	H-115
	LHWG6-110	110	30LH110100	110 / 100	30LH11095	110 / 95	30LH11090	110 / 90	H-110
	LHWG6-105	105	30LH10595	105 / 95	30LH10590	105 / 90	30LH10590	105 / 90	H-105
	LHWG6-100	100	30LH10090	100 / 90	30LH10085	100 / 85	30LH10080	100 / 80	H-100
	LHWG6-95	95	30LH9585	95 / 85	30LH9580	95 / 80			H-95
LHWG6-90	90	30LH9080	90 / 80					H-90	

Архангельск (8182)63-90-72
Астана (7172)727-132
Астрахань (8512)99-46-04
Барнаул (3852)73-04-60
Белгород (4722)40-23-64
Брянск (4832)59-03-52
Владивосток (423)249-28-31
Волгоград (844)278-03-48
Вологда (8172)26-41-59
Воронеж (473)204-51-73
Екатеринбург (343)384-55-89

Иваново (4932)77-34-06
Ижевск (3412)26-03-58
Иркутск (395)279-98-46
Казань (843)206-01-48
Калининград (4012)72-03-81
Калуга (4842)92-23-67
Кемерово (3842)65-04-62
Киров (8332)68-02-04
Краснодар (861)203-40-90
Красноярск (391)204-63-61
Курск (4712)77-13-04
Липецк (4742)52-20-81

Магнитогорск (3519)55-03-13
Москва (495)268-04-70
Мурманск (8152)59-64-93
Набережные Челны (8552)20-53-41
Нижний Новгород (831)429-08-12
Новокузнецк (3843)20-46-81
Новосибирск (383)227-86-73
Омск (3812)21-46-40
Орел (4862)44-53-42
Оренбург (3532)37-68-04
Пенза (8412)22-31-16

Пермь (342)205-81-47
Ростов-на-Дону (863)308-18-15
Рязань (4912)46-61-64
Самара (846)206-03-16
Санкт-Петербург (812)309-46-40
Саратов (845)249-38-78
Севастополь (8692)22-31-93
Симферополь (3652)67-13-56
Смоленск (4812)29-41-54
Сочи (862)225-72-31
Ставрополь (8652)20-65-13

Сургут (3462)77-98-35
Тверь (4822)63-31-35
Томск (3822)98-41-53
Тула (4872)74-02-29
Тюмень (3452)66-21-18
Ульяновск (8422)24-23-59
Уфа (347)229-48-12
Хабаровск (4212)92-98-04
Челябинск (351)202-03-61
Череповец (8202)49-02-64
Ярославль (4852)69-52-93

Киргизия (996)312-96-26-47 Казахстан (772)734-952-31 Таджикистан (992)427-82-92-69